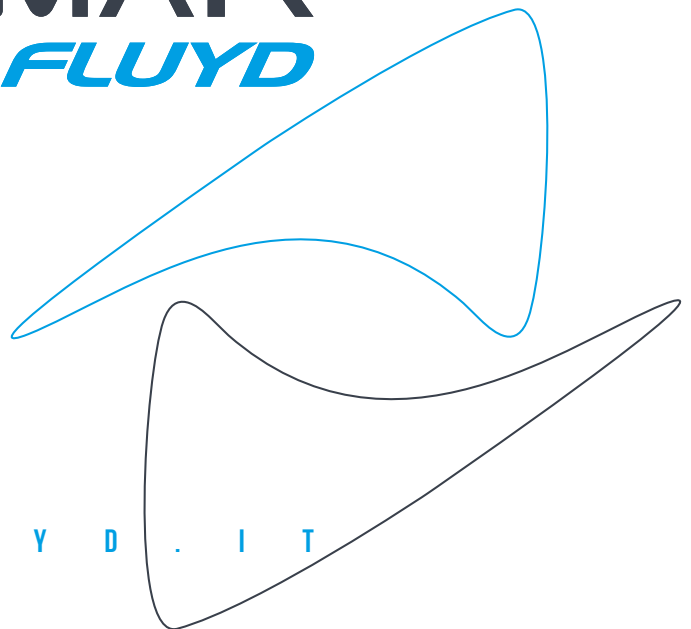
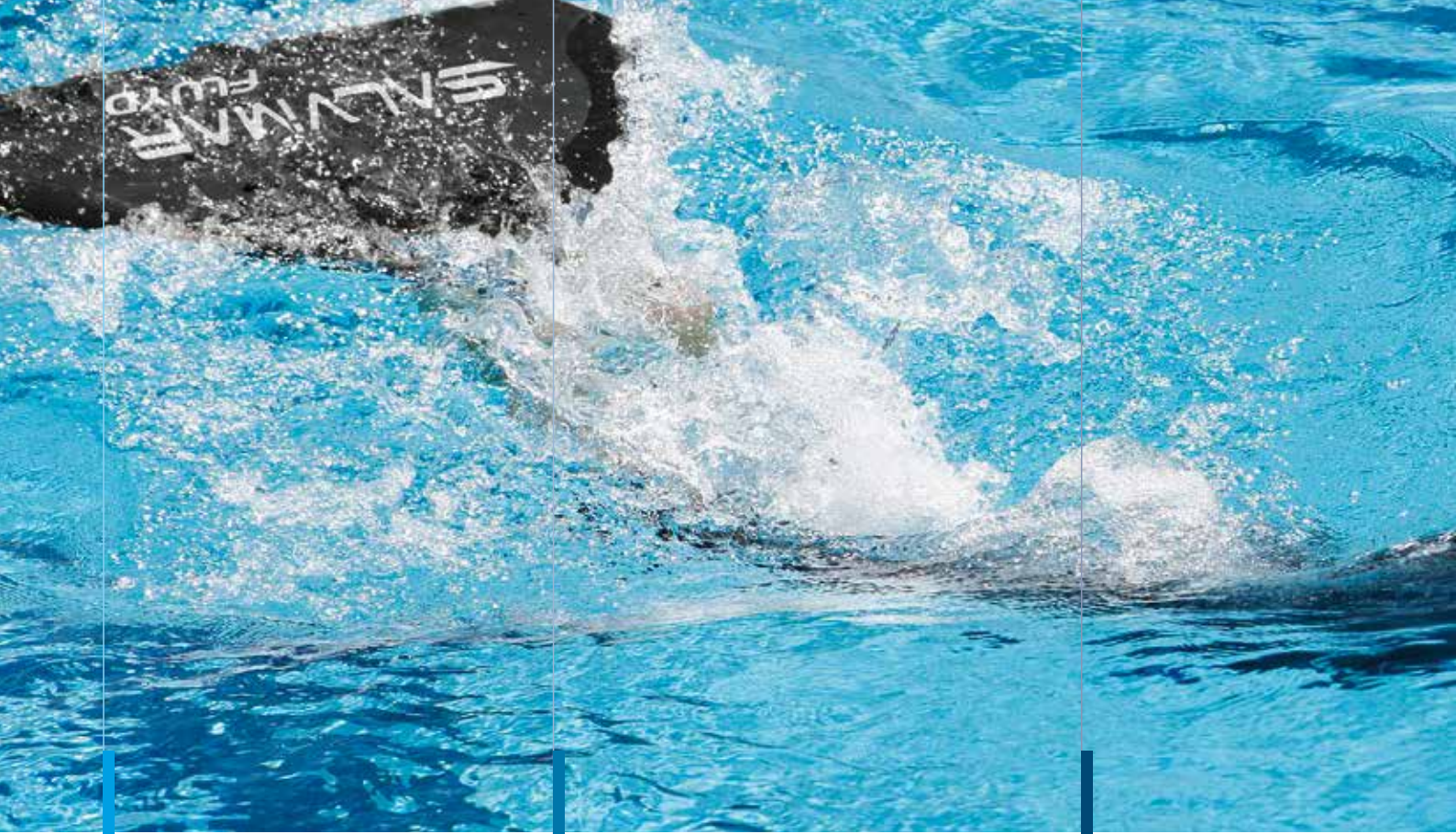




# SALVIMAR *FLUYD*

W W W . F L U Y D . I T





07 | APNEA SUITS  
SWIMMING SUITS

16 | APNEA FINS  
SWIMMING FINS

22 | MASKS  
SNORKELS

## SALVIMARLINES

**SALVIMAR**   
think fluent

PROFESSIONAL SPEARFISHING

**FLUYD**   
SALVIMAR

APNEA TRIATHLON SWIM

**WAVI**   
SALVIMAR

SNORKELING AND FUN



25 | SWIMMING MASKS  
GOGGLES

28 | APNEA BAGS  
SWIMMING BAGS

30 | CAPS  
ACCESSORIES

FLUYDWEB | WWW.FLUYD.IT



[facebook.com/salvimarsub](https://facebook.com/salvimarsub)



[youtube.com/user/salvimarofficial](https://youtube.com/user/salvimarofficial)



[twitter.com/salvimarsub](https://twitter.com/salvimarsub)



[linkedin.com/company/salvimar](https://linkedin.com/company/salvimar)

Vi aspettiamo... entrate a far parte della community SALVIMAR!

Join the SALVIMAR community... we are waiting for you!



# SALVIMAR FLUYDTEAM

**Salvimar lancia una nuova sfida, Fluyd la linea per l'apnea, il triathlon e il nuoto.** Il nuovo brand si rivolge alle specifiche esigenze di questi sport attraverso la progettazione di prodotti ad alto contenuto tecnico. Una gamma appositamente realizzata di alta qualità che racchiude in sé le migliori tecnologie e i più avanzati studi di design facendo attenzione anche al giusto look sportivo. La nuova linea già affianca e supporta tre grandi campioni: Davide Carrera, la pluripremiata Alessia Zecchini e la nuova promessa Martina Mongiardino.

**Salvimar new challenge: Fluyd, the line of products for apnea, triathlon and swimming.** The new brand is addressed to the particular needs of these high technical content sports. The high quality product range has been developed with the best technologies and the newest design studies with an eye to the fashion.

This new line starts with three great champions as testimonial: Davide Carrera, Alessia Zecchini, winners of several competitions, and the promising Martina Mongiardino.



**Alessia Zecchini**  
Record Mondiale CMAS - CWT -86mt

Campionessa Italiana 2014 di Apnea Statica 6'23"

Campionessa Italiana 2014 di Dinamica Monopinna, in vasca corta (DYN) 206 mt. Record Italiano

Campionessa Italiana 2014 di Dinamica Monopinna, in vasca lunga (DYN) 223 mt

Campionessa Italiana 2014 di Dinamica Senza Attrezzi (DNF) 169 mt. Record Italiano

Record Italiano Dinamica Bipinne (DYN) 200 mt

Record Italiano di Apnea Statica 6'39"

Medaglia di Bronzo ai Campi. Europei di Apnea Statica 2014

Vicecampionessa Europea di Apnea Dinamica 2014

## **Alessia Zecchini**

World Record CMAS - CWT -86

Italian Champion 2014 - Static Apnea 6'23"

Italian Champion 2014 - Dynamic monofin in short course (DYN) 206 mt. Italian record

Italian Champion 2014 - Dynamic monofin in long course (DYN) 223 mt

Italian Champion 2014 - Dynamic no fin (DNF) 169 mt. Italian record

Italian record Dynamic Fins (DYN) 200 mt

Italian record Static Apnea 6'39"

Bronze medal European Championship Static Apnea 2014

Silver medal European Championship Dynamic Apnea 2014



**Davide Carrera**

Record del Mondo in assetto costante CMAS -94 mt

Record Italiano in immersione libera AIDA -94 mt

Record Italiano in assetto costante AIDA -103 mt

## **Davide Carrera**

World Record constant weight CMAS -94 mt

Italian Record Free immersion AIDA -94 mt

Italian Record constant weight AIDA -103 mt



**Martina Mongiardino**

Campionessa Italiana 2014 Speed 100 in 47' 1"

Campionessa Italiana 2014 Endurance 400 mt in 6' 3"

## **Martina Mongiardino**

Italian Champion 2014 Speed 100 in 47' 1"

Italian Champion 2014 Endurance 400 mt in 6' 3"

# SALVIMAR FLUYDTECHNOLOGIES



## FULL DURAPRENE

Neoprene compatto ad alta densità, eccellente memoria elastica, trattamento superficiale "Dolphin speed" o "HP Super Coated" a seconda della tipologia di muta.

Compact high density neoprene, excellent elastic memory, surface treatment "Dolphin speed" or "HP Super Coated" depending on the wetsuit version.



## SUPER FLOAT

Neoprene compatto ad alta densità con componente **iper** galleggiante, trattamento superficiale "Dolphin speed".

High density neoprene with **over** floating component, outside treatment "Dolphin speed".



## SMOOTHLY SKIN

Neoprene media densità con funzione elastica per agevolare i movimenti durante il nuoto. Trattamento superficiale **Smooth Skin**.

Mid-density neoprene with elastic function making the swimmer's movements easier. Smooth skin treatment on surface.



## DOLPHIN SPEED

Trattamento "Special PU" applicato su tutte le superfici lisce esterne, esalta la scorrevolezza idrodinamica e la resistenza a qualsiasi abrasione da contatto.

Outside surface treatment in nonscratch "Special PU", enhancing its hydrodynamic flow.



## HP SUPER COATED

Trattamento con speciale rivestimento "black coated" applicato sulle superfici lisce esterne che richiedono massima elasticità, ottima scorrevolezza idrodinamica e buona resistenza al contatto esterno.

"Black coated" treatment on all the smooth outside surfaces requiring over elastic performances, high flowing and nonscratch features.



## SHARK SKIN

Superficie esterna con trattamento "micro-diamond" resistente a qualsiasi tipo d'abrasione, ottimizza la fluidità dei movimenti.

Outside surface treatment "micro-diamond", nonscratch material favouring the swimmer's motion.



## SKIN U.T.

Tessuto altamente tecnico per ottimizzare il movimento degli arti durante il nuoto. Parte esterna in "Dolphin speed", fodera interna in super elastico con componente "Skin Friend" per un'elasticità assoluta e un gradevole comfort al tatto.

High technical fabric which makes the swimmer's movements easier. Outside surface in "Dolphin Speed", inside stretch lining "Skin Friend", pleasing to the touch and highly elastic.



## JY AQUA STRETCH

Fodera interna con caratteristiche uniche in termini di elasticità e scorrevolezza durante la vestizione, ridotto assorbimento d'acqua e ottimo "touch feeling".

Over elastic inside lining, highly comfortable and easy to wear. Minimum water absorption and great "touch feeling".



## AQUA SEAL 0,3

Parti terminali di chiusura polsi, caviglie e collo in "Dolphin speed/ U.T./ SCS Silver o Black" per una perfetta tenuta senza costrizioni.

End parts of cuffs, collar and ankle seal in "Dolphin speed/U.T./SCS Silver o Black" for a perfect and free in motion watertight.



## SSRS SYSTEM

Anelli toroidali in neoprene super elastico applicati su tutti i bordi esterni per una perfetta tenuta abbinata ad una confortevole elasticità.

Toroidal rings on all the end parts for perfect watertight and high elasticity.



## HT WELD SYSTEM

Sistema d'applicazione interna del nastro "Seam less" per una perfetta adesione dei vari componenti ed una sigillatura assoluta a tenuta stagna.

Inside "Seam less" tape for a perfect cohesion of the different elements and perfect watertight.



## YKK SUPERIOR

Cerniera professionale con cursore in metallo resistente al salino. Tenuta e resistenza perfetta con alta velocità di scorrimento nelle fasi di chiusura/apertura.

Professional zipper with salt resistant metal slider. Perfect hold, while minimizing sliding friction.



## YKK QUALITY ZIPPER

Cerniera professionale con cursore in plastica resistente alle trazioni. Agevola lo scorrimento nelle fasi di chiusura/apertura garantendo un'ottima resistenza alle varie sollecitazioni.

Professional zipper with high quality plastic slider. Perfect sliding in opening and closing and great resistance to torque stress.

Davide Carrera  
 Record Mondiale  
 CMAS di  
 Immersione in  
 Apnea, Assetto  
 Costante con  
 Attrezzi -94mt

Davide Carrera  
 World record  
 CMAS Apnea  
 immersion,  
 constant  
 weight -94mt



## BE-ONE

*Muta da competizione in due pezzi, spessore unico da 1,5 mm. L'attento e capillare studio dei materiali, derivato dalle collaborazioni con atleti di altissimo livello, ha permesso d'incrementare le performances in apnea profonda.*

*Two pieces competition wetsuit, one thickness 1,5 mm. The great performance in deep apnea is the result of the accurate study of materials and the cooperation with high level athletes.*

Superficie esterna in **"HP Super Coated"** super elastico, ottima scorrevolezza e buona resistenza all'abrasione da contatto.

Neoprene **"Full Duraprene"** ad alta densità, garantisce termicità e allo stesso tempo robustezza e compattezza. Appositamente studiato per adattarsi alle modificazioni corporee derivate dalla variazione repentina della pressione durante le fasi di discesa/ risalita.

Fodera interna in **"JY Aqua Stretch"** con caratteristiche uniche d'elasticità e confort.

Bordi esterni in **"SSRS System"** a compressione graduale per massimizzare la tenuta senza costrizioni.

Sigillature con sistema **"HT Weld System"** per rendere la muta libera da infiltrazioni o passaggi d'acqua ottimizzando la componente termica.

**Testata nel record di profondità.**

Outside surface in over elastic **"HP Super Coated"**, highly flowing and non scratch material.

**"Full Duraprene"**, high-density neoprene for high thermal insulation, strenght and compactness. Specifically designed to adapt to the body changes resulting from the water pressure variations.

Inside stretch lining **"JY Aqua Stretch"** highly elastic and comfortable.

**"SSRS System"** gradual compression end parts for best comfort and seal.

**"HT Weld System"** joints for thermic maximisation and no water seepage.

**Tested in depth records.**



### MISURE SIZES

↓ ↑	1,5 mm				
codes	000008A	B	C	D	E
sizes	XS	S	M	L	XL



**FULL DURAPRENE**



**HP SUPER COATED**



**JY AQUA STRETCH**



**SSRS SYSTEM**



**HT WELD SYSTEM**



"PU lines" interno giacca, aumenta il grip tra i vari componenti. Interno polsi e caviglie, ottimizza la tenuta.

"PU Lines" inside the jacket, for a better grip of the different materials; inside wrists and ankles for best seal



"Taglio performante", si adatta alle variazioni di pressione.

"Performing cut" to follow the body changes resulting from the water pressure variations

**SHARK SKIN****JY AQUA STRETCH****SSRS SYSTEM****HT WELD SYSTEM**

## TRAINING MAN

*Muta Apnea e Training in due pezzi, versione spessori da 2,5 e 5,0 mm. La prima vera muta d'apnea con sigillature HT Weld System per ottimizzare la termicità, taglio professionale ed elasticità dei materiali senza confronti.*

*Two pieces wetsuit for training and apnea - 2,5 and 5,0 mm thickness. The first apnea wetsuit with HT Weld System joints for thermic maximisation, professional cut and high elasticity without parallel.*

Superficie esterna in **"Shark Skin"** super elastica e resistente a qualsiasi tipo d'abrasione, ottima scorrevolezza negli spostamenti.

Fodera interna in **"JY Aqua Stretch"** con caratteristiche uniche d'elasticità e confort.

Bordi esterni in **"SSRS System"** a compressione graduale per massimizzare la tenuta senza costrizioni

Sigillature con sistema **"HT Weld System"** per rendere la muta libera da infiltrazioni o passaggi d'acqua ottimizzando la componente termica.

Chiusura coda di castoro in velcro ripiegabile per evitare l'effetto "peeling" del tessuto.

**Testata da Davide Carrera nel record Vertical Blue 2013, -103mt.**

Outside surface in highly flowing **"Shark Skin"**, over elastic, highly flowing and non scratch material.

Inside stretch lining **"JY Aqua Stretch"** highly elastic and comfortable.

**"SSRS System"** innovative system on all the external edges.

**"HT Weld System"** joints for thermic maximisation and no water seepage.

Adjustable Velcro fastening that can be refolded to prevent damages to the fabric.

**Tested by Davide Carrera in Vertical Blue 2013 Record - 103 m.**



"SSRS System" sistema innovativo applicato su tutti i bordi esterni

"SSRS System" innovative system on all the external edges

**VB**  
2013

### MISURE SIZES

↓ ↑	2,5 mm					
codes	000012A	B	C	D	E	F
sizes		XS	S	M	L	XL   XXL

### MISURE SIZES

↓ ↑	5 mm				
codes	000010B	C	D	E	F
sizes		S	M	L	XL   XXL

"Shark Skin" primo piano della superficie esterna "micro-Diamond"

"Shark skin" close-up of the outside surface "micro Diamond"



## TRAINING LADY

*Muta Apnea e Training versione donna realizzata in due pezzi, spessori da 2,5 e 5,0 mm. Taglio preformato e anatomico realizzato appositamente per le esigenze specifiche richieste nell'apnea femminile.*

*Two pieces women wetsuit for training and apnea - 2,5 and 5,0 mm thickness. Preformed anatomical cut specifically designed for women comfort during apnea. The first apnea wetsuit with HT Weld System joints for thermic maximisation, professional cut and high elasticity without parallel.*

Superficie esterna in **"Shark Skin"** super elastica e resistente a qualsiasi tipo d'abrasione, ottima scorrevolezza negli spostamenti.

Fodera interna in **"JY Aqua Stretch"** con caratteristiche uniche d'elasticità e confort.

Bordi esterni in **"SSRS System"** a compressione graduale per massimizzare la tenuta senza costrizioni

Sigillature con sistema **"HT Weld System"** per rendere la muta libera da infiltrazioni o passaggi d'acqua ottimizzando la componente termica.

Chiusura coda di castoro in velcro ripiegabile per evitare l'effetto "peeling" del tessuto.

Outside surface in highly flowing **"Shark Skin"**, over elastic, highly flowing and non scratch material.

Inside stretch lining **"JY Aqua Stretch"** highly elastic and comfortable.

**"SSRS System"** innovative system on all the external edges.

**"HT Weld System"** joints for thermic maximisation and no water seepage.

Adjustable Velcro fastening that can be refolded to prevent damages to the fabric.



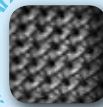
### MISURE SIZES

↓	2,5 mm			
↑				
codes	000013A	B	C	D
sizes	XS	S	M	L

### MISURE SIZES

↓	5 mm			
↑				
codes	000009B	C	D	E
sizes	XS	S	M	L

SHARK SKIN



JY AQUA STRETCH



SSRS SYSTEM



HT WELD SYSTEM

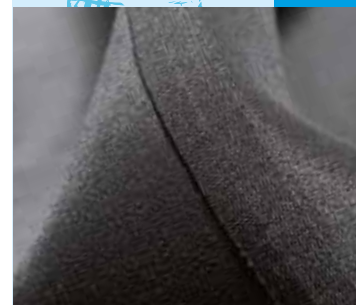


APNEA SUITS | TRAINING LADY



"Preformatura" del seno per agevolare la ventilazione

Breast preformed cut for best breathing



"HT Weld System" applicato su tutte le giunzioni interne

"Ht Weld System" on all inside joints

**FULL  
DURAPRENE****SUPER  
FLOAT****SKIN  
U.T.****DOLPHIN  
SPEED****JY  
AQUA  
STRETCH****AQUA  
SEAL  
0,3****HT  
WELD  
SYSTEM****YKK  
SUPERIOR**

## F1

*Muta monopezzo uomo a spessore differenziato per triathlon e nuoto estremo. Prodotto con specifiche tecniche assolute per una perfetta performance in allenamento ma soprattutto in gara.*

*One piece wetsuit, differentiated thickness for Triathlon and extreme swimming. Its technical features guarantee the best performance in training as well as in competition.*

Superficie esterna in **"Dolphin Speed"**: Special PU coated ad alta scorrevolezza e resistenza a qualsiasi abrasione da contatto.

Neoprene **"Full Duraprene"** da 3,0 mm ad alta densità, garantisce termicità e allo stesso tempo robustezza e compattezza nella zona centrale del corpo.

Neoprene **"Super Float"** da 4,0 mm. Compatto ad alta densità con componente iper galleggiante, posizionato nella parte anteriore della coscia per agevolare la spinta propulsiva della gamba.

Tessuto **"Skin U.T."** da 0,3 mm. Altamente tecnico per ottimizzare e facilitare il movimento d'entrambi gli arti durante il nuoto. Parte esterna in **"Dolphin speed"**, fodera interna in super elastico con componente **"Skin friend"** per un elasticità assoluta e un gradevole comfort al tatto.

**"JY Aqua stretch"** fodera interna posizionata all'interno della zona toracica con caratteristiche uniche in termini di elasticità e scorrevolezza durante la vestizione, ridotto assorbimento d'acqua e ottimo "touch feeling".

**"Aqua Seal 0,3 mm"** inserito nelle parti terminali di chiusura polsi, caviglie e collo. acqua-stop di nuova concezione per una perfetta tenuta senza costrizioni.

Sigillatura interna con sistema **"HT Weld System"** per un'assoluta tenuta stagna delle giunzioni senza limitare l'elasticità.

Cerniera professionale **"YKK Superior"** con cursore in metallo resistente al salino. Tenuta e resistenza perfetta con alta velocità di scorrimento nelle fasi di chiusura/apertura.

**Consigliata per Triathlon, nuoto estremo e nuoto in mare.**

Outside surface in **"Dolphin Speed"**: special highly flowing nonscratch coated PU.

**"Full Duraprene"**, high density neoprene 3,0 mm, strong material for high thermal insulation in the central area of the body.

4,0 mm **"Super Float"** neoprene in the front side of the thigh, facilitates the leg's buoyancy.

**"SKIN U.T."** 0,3 mm, high technical fabric which makes the swimmer's movements easier. Outside surface in **"Dolphin Speed"**, inside stretch lining **"Skin friend"**, pleasing to the touch and highly elastic.

**"JY Aqua Stretch"** inside lining in the chest area, highly comfortable and elastic and easy to wear. Minimum water absorption and great "touch feeling".

**"Aqua Seal 0,3 mm"** end parts of cuffs, collar and ankle seal for a perfect and free in motion watertight.

**"HT Weld System"** joints for thermal optimization and not water seepage.

**"YKK Superior"** professional zipper with salt resistant metal slider. perfect hold, while minimizing sliding friction.

**Strongly suggested for Triathlon, extreme swimming and sea swimming.**



"Aqua Seal 0,3 mm" polsini di tenuta in "Dolphin speed/ U.T./ SCS Silver"

"Aqua Seal 0,3 mm" watertight cuff in "Dolphin speed/U.T./SCS Silver"

Spessori differenziati: "Super float" 4,0 mm unito al Tessuto "Skin U.T." da 0,3 mm

Differentiated thickness: "Super float" 4,0 combined with fabric "Skin U.T." 0.3 mm.

### MISURE SIZES

	3,0 + 4,0 + 0,3 mm				
codes	000015A	B	C	D	E
sizes	S	M	L	XL	XXL



Davide Carrera  
durante il  
periodo di  
preparazione  
agonistica

Davide Carrera  
in competitive  
coaching

**DOLPHIN**  
SPEED**SKIN**  
U.T.**HT**  
WELD  
SYSTEM**YKK**  
QUALITY  
ZIPPER

## ZEERO MAN

*Muta Monoprezzo Uomo 0,5 mm.*

*Spessore minimo, massima protezione, assoluto confort nei movimenti.*

*One piece wetsuit for man, 0,5mm.*

*Minimum thickness, best protection and comfort.*

Superficie esterna in **"Dolphin Speed"**: Special PU coated ad alta scorrevolezza e resistenza a qualsiasi abrasione da contatto.

Tessuto **"Skin U.T."** da 0,5 mm. Altamente tecnico per ottimizzare e facilitare il movimento d'entrambi gli arti durante il nuoto. Parte esterna in **"Dolphin speed"**, fodera interna in super elastico con componente **"Skin Friend"** per un'elasticità assoluta e un gradevole comfort al tatto.

Sigillatura interna con sistema **"HT Weld System"** per un'assoluta tenuta stagna delle giunzioni senza limitare l'elasticità.

**"YKK Quality zipper"**, Cerniera professionale con cursore in plastica resistente alle trazioni. Agevola lo scorrimento nelle fasi di chiusura/apertura garantendo un'ottima resistenza alle varie sollecitazioni.

*Consigliata per tutti gli sport acquatici in acque temperate dove è richiesta una libertà assoluta dei movimenti.*

Outside surface in **"Dolphin Speed"**: special highly flowing nonscratch PU.

**"Skin U.T."** 0,5mm, highly technological fabric making the swimmer's movements easier.

Outside surface in **"Dolphin Speed"**, super elastic inside lining with **"Skin Friend"** elements for best elasticity and pleasure to the touch.

**"HT Weld System"** inside joints for watertight seal.

**"YKK Quality Zipper"** professional zipper with high quality plastic slider. Perfect sliding in opening and closing and great resistance to torque stress.

*Strongly suggested for all aquatic sports in warm water, when you need wide freedom of motion.*



Cerniera "YKK Quality zipper", con cursore in plastica resistente alle trazioni

"YKK Quality Zipper" with high quality plastic slider



Caviglia con taglio specifico per agevolare la svestizione

Special cut of the ankle area to facilitate the undressing

### MISURE SIZES

↓ ↑	0,5 mm				
codes	000022A	B	C	D	E
sizes	S	M	L	XL	XXL

## ZEERO LADY

### Muta Monoprezzo LADY 0,5 mm.

Versione donna con taglio preformato e anatomico. Realizzata per le specifiche esigenze femminili, esalta i movimenti del nuoto senza alcuna costrizione.

### One piece wetsuit for women, 0,5mm.

Version for ladies with preformed, anatomical cut made to meet women's requirements and favor motion while swimming.

Superficie esterna in **"Dolphin Speed"**: Special PU coated ad alta scorrevolezza e resistenza a qualsiasi abrasione da contatto.

Tessuto **"Skin U.T."** da 0,5 mm. Altamente tecnico per ottimizzare e facilitare il movimento d'entrambi gli arti durante il nuoto. Parte esterna in **"Dolphin speed"**, fodera interna in super elastico con componente **"Skin Friend"** per un elasticità assoluta e un gradevole comfort al tatto.

Sigillatura interna con sistema **"HT Weld System"** per un'assoluta tenuta stagna delle giunzioni senza limitare l'elasticità.

**"YKK Quality zipper"**, Cerniera professionale con cursore in plastica resistente alle trazioni. Agevola lo scorrimento nelle fasi di chiusura/apertura garantendo un'ottima resistenza alle varie sollecitazioni.

**Consigliata per tutti gli sport acquatici in acque temperate dove è richiesta una libertà assoluta dei movimenti.**

Outside surface in **"Dolphin Speed"**: special highly flowing nonscratch PU.

**"Skin U.T."** 0,5mm, highly technological fabric making the swimmer's movements easier.

Outside surface in **"Dolphin Speed"**, super elastic inside lining with **"Skin Friend"** elements for best elasticity and pleasure to the touch.

**"HT Weld System"** inside joints for watertight seal.

**"YKK Quality Zipper"** professional zipper with high quality plastic slider. Perfect sliding in opening and closing and great resistance to torque stress.

**Strongly suggested for all aquatic sports in warm water, when you need wide freedom of motion.**



DOLPHIN  
SPEED



SKIN  
U.T.



HT  
WELD  
SYSTEM



YKK  
QUALITY  
ZIPPER



SWIMMING SUITS | ZEERO LADY



Taglio preformato e anatomico  
Preformed, anatomical cut



Preformatura del seno per  
agevolare la ventilazione  
Breast preformed cut  
for best breathing

#### MISURE SIZES

↓	0,5 mm			
↑				
codes	000023A	B	C	D
sizes	XS	S	M	L

**SMOOTHLY  
SKIN****HP  
SUPER  
COATED****JY  
AQUA  
STRETCH****YKK  
QUALITY  
ZIPPER**

## PURE SWIM MAN

### *Muta Monoprezzo Uomo 2,5 mm.*

*Studiata per il nuoto in mare e in piscina, buona elasticità generale con caratteristiche di confort elevato. Esalta lo scorrimento in acqua e facilita il movimento degli arti.*

### *One piece man wetsuit 2,5 mm.*

*Specifically designed for swimming in sea and swimming pool, good elasticity and excellent comfort. It favours the motion in water.*

Neoprene **"Smoothly Skin"** media densità con funzione elastica per agevolare i movimenti durante il nuoto e la ventilazione. Trattamento superficiale **Smooth Skin** per esaltare la naturale morbidezza del neoprene. Fodera interna in **"stretch nylon"**, elastica e compattante.

Superficie esterna in **"HP Super Coated"** super elastico, posizionata su avambracci collo e polpacci, ottima scorrevolezza e buona resistenza all'abrasioni. Agevola la vestizione rinforzando i punti di maggior contatto esterno.

**"JY Aqua stretch"** fodera interna posizionata nella zona ascelle, braccia e polpacci, caratteristiche uniche in termini di elasticità e scorrevolezza durante la vestizione.

**"YKK Quality zipper"**, Cerniera professionale con cursore in plastica resistente alle trazioni. Agevola lo scorrimento nelle fasi di chiusura/apertura garantendo un'ottima resistenza alle varie sollecitazioni.

**Consigliata per tutti gli sport acquatici in acque temperate dove è richiesta una libertà assoluta dei movimenti.**

**"Smoothly Skin"** middle density neoprene, highly elastic to favour breath and motion in swimming. Surface treatment in **Smooth Skin** that enhance the natural smoothness of neoprene. Inside lining in elastic and compact **"stretch nylon"**.

Outside surface in over elastic **"HP Super Coated"** on the forearms, neck and calves, special highly flowing nonscratch material easy to wear.

**"JY Aqua Stretch"** inside lining in the area of underarm, arms and calves, highly comfortable, elastic and easy to wear.

**"YKK Quality Zipper"** professional zipper with high quality plastic slider. Perfect sliding in opening and closing and great resistance to torque stress.

**Strongly suggested for all aquatic sports in warm water, when you need wide freedom of motion.**



Collo in "HP super coated": morbido, resistente e confortevole

"HP super coated" neck: smooth, comfortable and strong



Avambracci e polpacci in "HP super coated"; elastico e resistente a qualsiasi abrasione da contatto

"HP Super Coated" on the forearms and calves, special highly flowing nonscratch material

#### MISURE SIZES

↓ ↑	2,5 mm				
codes	000018A	B	C	D	E
sizes	S	M	L	XL	XXL

## PURE SWIM LADY

### Muta Monopezzo Donna 2,5 mm.

Questa versione offre le stesse caratteristiche tecniche della Pure Swim uomo. L'aggiunta di un taglio studiato appositamente per le donne la rende unica nel suo genere e adatta a chi richiede confort unito a elevate prestazioni tecniche.

### One piece woman wetsuit 2,5 mm.

This wetsuit offers the same technical features of Pure Swim man wetsuit, plus the preformed cut specifically designed for women. This makes this wetsuit unique and perfect for those who need high comfort and great technical performance. good elasticity and excellent comfort. It favours the motion in water.

Neoprene **"Smoothly Skin"** media densità con funzione elastica per agevolare i movimenti durante il nuoto e la ventilazione. Trattamento superficiale **Smooth Skin** per esaltare la naturale morbidezza del neoprene. Fodera interna in **"stretch nylon"**, elastica e compattante.

Superficie esterna in **"HP Super Coated"** super elastico, posizionata su avambracci collo e polpacci, ottima scorrevolezza e buona resistenza all'abrasioni. Agevola la vestizione rinforzando i punti di maggior contatto esterno.

**"JY Aqua stretch"** fodera interna posizionata nella zona ascelle, braccia e polpacci, caratteristiche uniche in termini di elasticità e scorrevolezza durante la vestizione.

**"YKK Quality zipper"**, Cerniera professionale con cursore in plastica resistente alle trazioni. Agevola lo scorrimento nelle fasi di chiusura/apertura garantendo un'ottima resistenza alle varie sollecitazioni.

**Consigliata per tutti gli sport acquatici in acque temperate dove è richiesta una libertà assoluta dei movimenti.**

**"Smoothly Skin"** middle density neoprene, highly elastic to favour breath and motion in swimming. Surface treatment in **Smooth Skin** that enhance the natural smoothness of neoprene. Inside lining in elastic and compact **"stretch nylon"**.

Outside surface in over elastic **"HP Super Coated"** on the forearms, neck and calves, special highly flowing nonscratch material easy to wear.

**"JY Aqua Stretch"** inside lining in the area of underarm, arms and calves, highly comfortable, elastic and easy to wear.

**"YKK Quality Zipper"** professional zipper with high quality plastic slider. Perfect sliding in opening and closing and great resistance to torque stress.

**Strongly suggested for all aquatic sports in warm water, when you need wide freedom of motion.**

#### MISURE SIZES

↓	2,5 mm			
↑				
codes	000019A	B	C	D
sizes	XS	S	M	L



SMOOTHLY  
SKIN



HP  
SUPER  
COATED



JY  
AQUA  
STRETCH



YKK  
QUALITY  
ZIPPER



SWIMMING SUITS | PURE SWIM LADY

Preformatura del seno per agevolare la ventilazione  
Breast preformed cut for best breathing

Cerniera "YKK Quality zipper", con cursore in plastica resistente alle trazioni  
"YKK Quality Zipper" professional zipper with high quality plastic slider.



## APNEA CARBO

*Pinna con pala in carbonio compatta come una lamiera d'acciaio, sottile e reattiva.*

*Carbon blade fin, compact as a steel sheet, thin and reactive.*

Realizzata in fibre miste di carbonio 100% Pre-Peg TW-K03 ad alto modulo e polimerizzata meccanicamente a pressioni elevatissime.

Curva di flessione costituita da un arco parabolico che varia in funzione dell'intensità di pinneggiata, così che sia possibile variarne la risposta elastica in funzione dell'esigenza del momento.

Speciale profilo della coda, mantiene stabile la pala, senza causare il tipico effetto "derapage" delle pale in carbonio.

Innesto scarpette, consente una perfetta trasmissione dell'energia per una pinneggiata fluida ed efficiente.

Disponibile in due durezza: Standard Training e High Training.

**Raggiunge un grado di compattezza strutturale senza uguali.**

Made of mixed carbon fibres Pre-Peg TW-K03 of high module and polymerized at very high mechanical pressure.

It curves as a parabolic arch that changes according to the intensity of the movement, so that you can vary the elastic response depending on the moment needs.

The special tail profile makes the blade steady, avoiding the usual "derapage" effect of the carbon fins.

The footpockets connection allows a perfect energy transmission for a fluyd and effective movement.

Available in two versions depending on hardness: Standard Training e High Training.

**Its structural compactness is unequalled.**



Pinne a curva adattiva  
Adaptive curvature fins



L'innovativo innesto della pala, assicura una perfetta connessione con la scarpetta

The blade's innovative fixing system assures a perfect connection to the footpocket



### MISURE SIZE

cod.	000090A	000090B	000090C	000090D	000090E
EU	38/40	41/42	43/44	45/46	47/49
US	5/6½	7/8½	9/9½	10/11½	12/13



## K-REINFORCED FOR APNEA CARBO | SYSTEM ONE

*Eccellente comfort unito ad una perfetta resistenza alla deformazione.*

*Excellent comfort and perfect resistance to deformation.*

Scarpetta con innovativo sistema che coniuga l'utilizzo di termo gomma e tessuto in una speciale composizione a strati.

L'angolo tra scarpetta e pala è di 22° per una perfetta potenza di spinta.

**Vera gomma.**

Innovative footpocket combining the use of thermo rubber and textile material in a special structure.

The angle between the footpocket and the blade is 22° for a perfect power stroke.

**True rubber.**



### MISURE SIZE

cod.	AQ005	AQ007	AQ009	AQ011	AQ013
fit	38/40	41/42	43/44	45/46	47/49
size	5/6½	7/8½	9/9½	10/11½	12/13



Dotata di fascia in Kevlar  
Equipped with Kevlar

## PARTI DI RICAMBIO | SPARE PARTS



### TASSELLI E VITI | BLADE FIXING KIT WITH SCREWS

cod. | AQ050 |



### PROFILI SAGOMATI | SHAPED RUBBER EDGE

cod. | 400264 |



### PALA APNEA CARBO STANDARD | BLADE APNEA CARBO STANDARD

cod. | 00110A |

### PALA APNEA CARBO HIGH | BLADE APNEA CARBO HIGH

cod. | 00110B |





## SYSTEM ONE

*Pinna in polipropilene estremamente reattiva.*

*Polypropylene extremely reactive fin.*

Lo speciale profilo della coda, mantiene stabile la pala, senza il tipico effetto "derapage" delle pinne in P.P.

"Parabolic pressure control system": sistema di rinforzi differenziati che consente alla pala in polimero di piegarsi secondo un arco parabolico, per adattarsi a diverse intensità di pinneggiata.

Dotata di sagoma biconcava che agisce come una molla rendendo la pala estremamente reattiva.

Esclusivo innesto nelle scarpette, consente una perfetta trasmissione dell'energia per una pinneggiata fluida.

**Pinne con pala amovibile in polimero ad alte prestazioni.**

The special tail profile makes the blade steady avoiding the usual "derapage" effect of the standard P.P. fins.

"Parabolic pressure control system": differentiated supports system that gives the blade the possibility to curve as a parabolic arch that changes according to the intensity of the movement.

Its concave shape acting like a spring, makes the blade extremely reactive.

The exclusive footpocket connection system allows a perfect energy transmission for a fluid movement.

**Removable blade fins made of high performance polymer.**

### PARTI DI RICAMBIO | SPARE PARTS

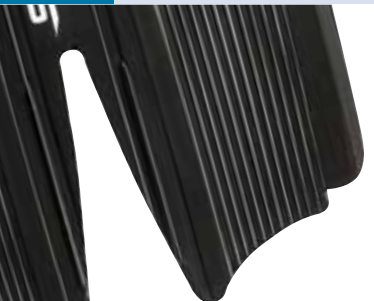
Pala in polipropilene - Propylene blade

cod. | 00113A |



Parabolic pressure control system

Parabolic pressure control system



Profilo stabilizzatore a forma di V

V shape stabilizer profile

### MISURE | SIZE

cod.	000089A	000089B	000089C	000089D	000089E
EU	38/40	41/42	43/44	45/46	47/49
US	5/6½	7/8½	9/9½	10/11½	12/13

## NATAIL

*Pinna monopezzo in P.P. a densità differente, scarpetta ergonomica, derive canalizzatrici.*

*Fin one piece P.P. in different density, ergonomic foot pocket, stabilizing fins.*

Scarpetta confortevole con anatomica aderenza alla caviglia per un'ampia e sicura calzata.

Rinforzi perimetrali in High density TPR per ottimizzare la flessibilità della pala fornendo una reale spinta propulsiva.

Pala lunga realizzata con nuove tecnologie per offrire una propulsione ottimale con il minimo sforzo.

Alette guida per incrementare il flusso dinamico dell'acqua sulla pala.

I rinforzi perimetrali della pinna sono realizzati in High density TPR e offrono un'ottima propulsione e velocità ottimizzando il dispendio d'energia.

**La forma della pala è stata appositamente studiata per offrire agli utilizzatori un'ottima performance.**

Thermo Rubber Foot Pocket closed fitting around ankle with a larger foot pocket to provide a comfortable, secure fit.

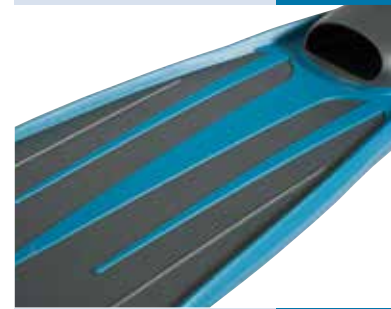
High Density TPR Perimeter Reinforcement to provide strength through the fin blade with optimal flex.

Extra Long Thermo-Blade Fin with Parabolic Technology for effortless propulsion underwater.

Hydro-Dynamic Fin Shape with blade foils to increase water movement across the fin blade.

The fin featuring High Density TPR Perimeter Reinforcement, ensures maximum propulsion and speed through the water while keeping energy expenditure at a minimum.

**The dimensions of the blade have been specifically designed for free-divers' optimum performance.**



Pala a densità differenziata  
Differentiated rigidity blade



Derive canalizzatrici  
Stabilizing fins

### MISURE SIZE

cod.	000091B	000091C	000091D
EU	42/43	44/45	46/47
US	8½/9	9½/10	11½/12

## FIN PRO

Pinna a cinghiolo in morbido thermoflex.  
Leggera e di facile impiego per uso in piscina.  
Scarpetta e pala in Thermoflex.

Open heel fins in soft thermoflex.  
Light and comfortable fins for swimming  
purpose.  
Open heel pocket and blade in Thermoflex.



### MISURE SIZE

cod.	000092B / 000092E
size	S   M   L   XL

Fori laterali per anti stress  
muscolare

Side holes to prevent muscle  
ache



## TRAINING FIN

Pinna corta concepita espressamente per il  
nuoto.

Pala reattiva e leggera per garantire una  
pinneggiata agile.

La conformazione della scarpetta la rende  
estremamente confortevole.

Short fin, specifically designed for  
swimming.

Reactive and light blade for  
quick strokes.

The footpocket shape is  
extremely comfortable.



### MISURE SIZE

cod.	verde / green	000095A	000095B	000095C	000095D	000095E	000095F	000095G
cod.	blu / blue	000096A	000096B	000096C	000096D	000096E	000096F	000096G
cod.	bianco / white	000097A	000097B	000097C	000097D	000097E	000097F	000097G
EU		34/35	36/37	38/39	40/41	42/43	44/45	46/47
US		2½/3	4/4½	5½/6½	7/8	8½/9½	10/11	12/13



Bianco  
White



Blu  
Blue

Alessia Zecchini  
Record Mondiale  
CMAS  
di immersione  
in Apnea,  
Assetto Costante  
con monopinna  
CWT -86mt

Alessia Zecchini,  
World record  
CMAS, apnea  
immersion,  
constant weight  
with monofin  
CWT -86mt



## APNEA 100

95gr



## MASCHERA MASK

cod.	000052A	000052B
color	trasparente + nero / clear + black	nero / all black

Maschera due lenti in silicone di ultima generazione.  
Lenti curve in Policarbonato ultra resistente.  
Volume ridotto, ampio campo visivo.  
Laccio in silicone su fibbie a regolazione rapida.  
Box plastica x protezione/trasporto.  
Trattamento anti-fog.

**Ideale per apnea e nuoto in mare.**

Two lenses mask in latest generation silicone.  
Curved lenses in extrastrong polycarbonate.  
Low volume, wide range of vision.  
Silicone strap, quick adjustable buckles.  
Plastic box for best protection and storage.  
Anti-fog treatment.

**Ideal for apnea and sea swimming.**

## GOBLIN

168gr



## MASCHERA MASK

cod.	000050A	000050B
color	trasparente + bianco + blu / clear + white + blue	bianco + blu / white + blue

Maschera due lenti in vetro temperato.  
Silicone White o Clear di ultima generazione.  
Volume ridotto, ampio campo visivo.  
Laccio in silicone su fibbie a regolazione micrometrica.  
Box plastica x protezione/trasporto.  
**Ideale per apnea profonda e free diving.**

Two lenses mask in tempered glass.  
Latest generation white or clear silicone.  
Low volume, wide range of vision.  
Silicone strap, micrometrical adjustment of the buckles.  
Plastic box for best protection and storage.  
**Ideal for deep apnea and free diving.**



Trasparente + nero  
Clear + black



Trasparente + bianco + blu  
Clear + white + blue

## VIRGO

182gr



## MASCHERA MASK

cod.	000051A
color	bianco / white

Maschera in vetro unico temperato.  
 Silicone White di ultima generazione.  
 Volume medio, ampio campo visivo.  
 Laccio in silicone su fibbie a regolazione micrometrica.  
 Box plastica x protezione/trasporto.  
**Ideale per free diving e nuoto esplorativo.**

Monoglass mask in tempered glass.  
 Latest generation white silicon.  
 Mid volume, wide range of vision.  
 Silicone strap, micrometrical adjustment of the buckles.  
 Plastic box for best protection and storage.  
**Ideal for free diving and snorkeling.**

## SILICONAIR

Snorkel professionale interamente realizzato con puro silicone di ultima generazione.

Morbidezza e flessibilità assoluta.

Boccaglio anatomico a densità differenziata per una migliore presa e contatto con la bocca.

Fissa tubo regolabile-amovibile.

Professional snorkel made entirely in hypoallergenic silicone rubber.

Absolute smoothness and flexibility.

Anatomic shape and differentiated density for greater comfort.

Adjustable/removable strap holder.

## AREATORE SNORKEL

cod.	000170A	000170B
color	blu / blue	bianco / white



Bianco  
White

Occhialino  
Aqua Pro

Aqua Pro  
goggle





## MASTER

### OCCHIALINI GOGGLES

cod.	000070A
color	nero / black



**Occhialino di nuova generazione, la fusione dei 3 elementi lo rende compatto e perfettamente aderente al viso dell'atleta.**

Occhiale professionale da nuoto in TPE anallergico. Compattezza assoluta derivata dalla fusione di 3 componenti.

Monoblocco per un aderenza unica e duratura durante il nuoto.

Lenti in Policarbonato "smoked" ultra resistente con trattamento anti-fog.

Protezione U.V.

Volume medio, ampio campo visivo.

Fibbie con regolazione micrometrica del laccio.

Box plastica x protezione/trasporto.

**Ideale per triatleti e nuotatori in acque libere.**

**Single volume goggle, compact and fully-fashioned to the swimmer's face.**

Professional swimming goggle in non-allergenic TPE. Three components merged together to give absolute compactness.

Single piece goggle for a perfect long-lasting adherence.

Smoked lenses in extrastrong polycarbonate anti-fog treated.

UV protection.

Mid volume, wide range of vision.

Micrometrically adjustable strap.

Plastic box for best protection and storage.

**Ideal for triathlon and sea swimming.**

## MASTER MID

### OCCHIALINI GOGGLES

cod.	000071A
color	nero / black



**Versione "Mid" appositamente realizzate per visi di medie dimensioni**

Occhiale professionale da nuoto in TPE anallergico.

Compattezza assoluta derivata dalla fusione di 3 componenti.

Monoblocco per un aderenza unica e duratura durante il nuoto.

Lenti in Policarbonato "smoked" ultra resistente con trattamento anti-fog.

Protezione U.V.

Volume medio, ampio campo visivo.

Fibbie con regolazione micrometrica del laccio.

Box plastica x protezione/trasporto.

**Ideale per triatleti e nuotatori in acque libere.**

**"Mid" version specifically designed for small faces**

Professional swimming goggle in non-allergenic TPE.

Three components merged together to give absolute compactness .

Single piece goggle for a perfect long-lasting adherence.

Smoked lenses in extrastrong polycarbonate anti-fog treated.

UV protection.

Mid volume, wide range of vision.

Micrometrically adjustable strap.

Plastic box for best protection and storage.

**Ideal for triathlon and sea swimming.**

## LINEA

## OCCHIALINI GOGGLES

cod.	000072A	000072B
color	trasparente + trasparente / clear + clear	trasparente + aqua / clear + aqua



**Occhialino "new concept". Struttura portante in morbido silicone favorisce la perfetta adattabilità alle diverse forme del viso.**

Occhiale professionale da nuoto in Silicone anallergico.

Monovolume per una perfetta adattabilità a diverse forme del viso.

Aderenza unica e duratura durante tutte le fasi del nuoto.

Lenti in Policarbonato ultra resistente con trattamento anti-fog.

Protezione U.V.

Volume medio con buon campo visivo.

Fibbie con regolazione micrometrica del laccio.

Box plastica x protezione/trasporto.

**Ideale per tutti gli sport aquatici.**

**Single volume goggle in soft silicone, easy-fit for all faces.**

Professional swimming goggle in non-allergenic silicone.

Single volume, easy-fit for all faces.

Long-lasting adherence.

Extrastrong polycarbonate lenses with anti-fog treatment.

UV protection.

Low volume, wide range of vision.

Micrometrically adjustable strap.

Plastic box for best protection and storage.

**Ideale for all aquatic sports.**



Trasparente + trasparente  
Clear + clear

## ARIA

## OCCHIALINI GOGGLES

cod.	000073A	000073B	000073C
color	trasparente + blu / clear + blue	trasparente + trasparente / clear + clear	trasparente + verde / clear + green



**Occhialino bioculare ultra leggero costruito utilizzando un sistema di fusione di ultima generazione. Ottima vestibilità e tenuta.**

Occhialino bioculare da nuoto ultraleggero.

Compattezza assoluta derivata da un sistema di fusione d'ultima generazione.

Silicone liquido ultra trasparente per un'aderenza assoluta.

Lenti in Policarbonato ultra resistente con trattamento anti-fog.

Protezione U.V.

Volume ridotto con buon campo visivo.

Fibbie con regolazione micrometrica del laccio.

**Ideale per tutti gli sport aquatici.**

**Two-lenses ultralight goggle made using the latest generation fusion system. Perfect wearability.**

Two-lenses ultralight goggle.

Latest generation fusion system giving absolute compactness.

Close fitting transparent liquid silicone.

Extrastrong polycarbonate lenses anti-fog treated.

UV protection.

Low volume, good range of vision.

Micrometrically adjustable strap.

**Ideale for all aquatic sports.**



Trasparente + trasparente  
Clear + clear



Trasparente + blu  
Clear + blue

## AQUA PRO

OCCHIALINI GOGGLES

cod.	000074A	000074B	000074C
color	nero / black	blu / blue	trasparente / clear



### Occhialino bioculare a volume ridotto. Perfetta tenuta.

Occhialino professionale da nuoto in TPE anallergico.

Volume ridotto con visione laterale periferica per un maggior controllo dei movimenti.

Lenti in Policarbonato ultra resistente con trattamento anti-fog.

Protezione U.V.

Laccio in silicone, fibbie a regolazione rapida.

Versione lenti smoked per uso outdoor e Clear per uso indoor.

**Ideale per allenamento, nuoto prolungato e competizioni.**

### Two-lenses ultralight goggle, perfect tightness, low volume.

Professional swimming goggle in non-allergenic TPE.

Low volume, side peripheral vision for better moving control.

Extrastrong polycarbonate lenses anti-fog treated.

UV protection.

Silicone strap, fast adjustment of the buckles.

Smoked lenses for outdoor swimming and clear lenses for indoor swimming-pool.

**Ideal for training long lasting swimming and races.**



Nero  
Black



Trasparente  
Clear

## NUOTO PRO

OCCHIALINI GOGGLES

cod.	000075A	000075B
color	nero / black	trasparente / clear



### Occhialino essenziale da competizione con protezione soft frame.

Occhialino da nuoto per competizioni e allenamenti professionali.

Lenti in Policarbonato ultra resistente con trattamento anti-fog.

Protezione U.V.

Base occhialino in soft TPE anallergico.

Laccio in silicone.

In dotazione: Sagola regolabile per una perfetta personalizzazione.

Versione lenti smoked per uso outdoor e Clear per uso indoor.

**Ideale per allenamento e competizioni ad alto livello.**

### Basic race goggle with soft frame protection.

Swimming goggle for race and professional training.

Extra strong polycarbonate lenses with anti-fog treatment.

UV protection.

Non-allergenic soft TPE body.

Silicone strap.

Self customization line included.

Smoked lenses for outdoor swimming and clear lenses for indoor swimming-pool.

**Ideal for training and high level races.**



Trasparente  
Clear

## FLUYD DRY BIG BLUE 100L



BORSA BAG

cod. 000196B | size 44 x 28 x 95 cm

Capiente borsone porta attrezzatura.  
 Completamente stagno.  
 Realizzato in robusto PVC Tarpaulin.  
 Chiusura con cerniera impermeabile.  
 Ospita un corredo completo da apnea, pinne lunghe comprese.  
 Giunture stagne e valvola di scarico per l'acqua.  
 Gli ampi manici consentono il trasporto a mano, a tracolla e spalla.  
 Capacità 100litri.

Large equipment bag.  
 Completely watertight.  
 Made of sturdy PVC Tarpaulin.  
 Waterproof zipper closing.  
 It houses a complete apnea set, long fins included  
 Watertight joints and drain valve for water.  
 The long handles allow you to carry by hand, by shoulder and as backpack.  
 Capacity 100 Liters.

## FLUYD DRY BACKPACK BLUE 60/80L

BORSA BAG

cod. 000196C | size 44 x 28 x 110 cm

Capiente Zaino porta attrezzatura.  
 Ospita un corredo completo da apnea, pinne lunghe comprese.  
 Completamente stagno.  
 Realizzato in robusto PVC Tarpaulin.  
 Chiusura ad arrotolamento e giunture stagne.  
 Dotato di spallacci imbottiti e removibili, può essere trasportato a mano o in spalla.  
 Capacità 60/80 litri.

Spacious equipment backpack.  
 It houses a complete apnea set, long fins included.  
 Completely watertight.  
 Made of sturdy PVC Tarpaulin.  
 Rolling closing and watertight joints.  
 Equipped with padded shoulder and removable straps, can be carried by hand or shoulder.  
 Capacity 60/80 liters.



Spallacci imbottiti  
 Padded shoulder

## SWIM DRY BAG PRO 30L

BORSA BAG

cod. 000196D | size 44 x 28 x 55 cm

Borsa porta attrezzatura per piscina, barca e tempo libero.

Completamente stagna.

Realizzata in robusto PVC Tarpaulin.

Cerniera impermeabile diagonale per ottimizzare l'apertura.

Maniglia trasporto imbottita con chiusura in velcro.

Equipment bag for swimming, boating and free time.

Completely watertight.

Made in strong PVC Tarpaulin.

Waterproof diagonal zipper closing for the widest opening.

Stuffed handle for hand carriage, with velcro fastening



## FLUYD FINS BAG

BORSA BAG

cod. 000196F | size 10 + 15 x 25 x 95 cm

Zaino porta pinne lunghe/professionali.

Cerniera semi-perimetrale a doppio cursore.

Cinghie regolabili per trasporto in spalla.

Realizzata in robusto nylon impermeabile antistrappo.

Ampia tasca centrale porta accessori - aperta su 3 lati.

Backpack for long/professional fins.

Half-perimetral double slider zipper.

Adjustable strap for shoulder carriage.

Made in strong watertight nylon.

Wide front pocket over 3 sides.



## SWIMMING POOL BAG

BORSA BAG

cod. 000196E | size 27 x 24 x 58 cm

Borsa piscina in robusto nylon.

Cerniera apribile su tre lati a doppio cursore per un accesso facilitato.

Tasca frontale.

Due maniglie per il trasporto a mano e cinghia a tracolla regolabile.

Swimming pool equipment bag in strong nylon.

Three sides opening with double pointer zip.

Front pocket.

Two handles for hand carriage and adjustable shoulder strap.



## CUFFIE 3D 3D SWIM CAPS

### COLORI COLOR

cod.	000150A	000150B	000150C
color	blu/blue	nero/black	bianco/white

Modello da competizione.

Competition swim cap.

Struttura 3D in silicone.

3D silicone structure.

Riduzione dell' attrito con l'acqua.

Reduces friction with water.



## CUFFIE SILICONE SILICONE CAPS

### COLORI COLOR

cod.	000151A	000151B	000151C
color	blu/blue	nero/black	bianco/white

Cuffia professionale in silicone.

Professional silicone swim cap.

Colori base bianco, blu e nero.

colours: white, blue and black.



## TELO MICROFIBRA MICROFIBER TOWEL

### MISURE SIZES

cod.	000400A
SIZE	90 x 170 cm
color	blu/blue

Telo Mare-Piscina in Microfibra.

Ampia misura - 170 x 90.

Minimo ingombro nel trasporto.

Ottimizza l'assorbimento dell'acqua al solo contatto.

Microfiber towel for seaside and swimming-pool.

Wide size - 170 x 90.

Minimum volume.

Maximum water absorption.



## PALETTA NUOTO SWIM PADDLE

### COLORI COLORS

cod. 000180A | blu+grigio / blue+grey |

Paletta nuoto per l'allenamento tecnico in piscina.

Swim paddle for training and swimming.



## INFRADITO FLIP FLOP

### MISURE SIZE

cod.	000300D	000300E	000300F	000300G	000300H	000300I
fit	40	41	42	43	44	45

Infradito per piscina, spiaggia e tempo libero.

Flip flop for swimming pool, beach and freetime.

Sottopiede resistente e morbido.

Resistant and a soft insole.

Suola antiscivolo.

Non slip sole.





Alessia  
Zecchini  
durante la  
preparazione  
agonistica

Alessia  
Zecchini  
in competitive  
coaching



**SALVIMAR**  
*FLUYD*



8